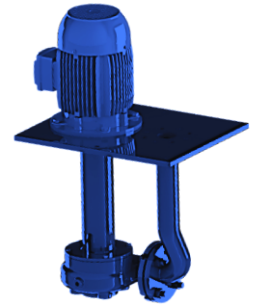


## Vortex Vertical Range

*Vortex Monobloc Pump*



### Sectors of Activity

- Automotive industry
- Mechanical engineering industry
- Sewage treatment plant
- Chemical industry
- Oil industry

### Applications

- Wastewater recovery
- Pumping
- All liquids containing chips or fine particles
- Transfer of corrosive liquids

#### Paint coating

RE3C7 - C5M - C4

#### Material declination

- Cast iron GS 500 (Standard)
- Cast iron NI HARD (Chrome cast iron)
- Steel 24 - 230 - Stainless steel 316l - Crucible - Bronze

### Customers



### What is Vortex technology?

The vortex pump is a type of pump used to pump liquids containing solid particles in suspension. It creates a "vortex" in the liquid, enabling the particles to be transported without the risk of blockage!

### Highlights

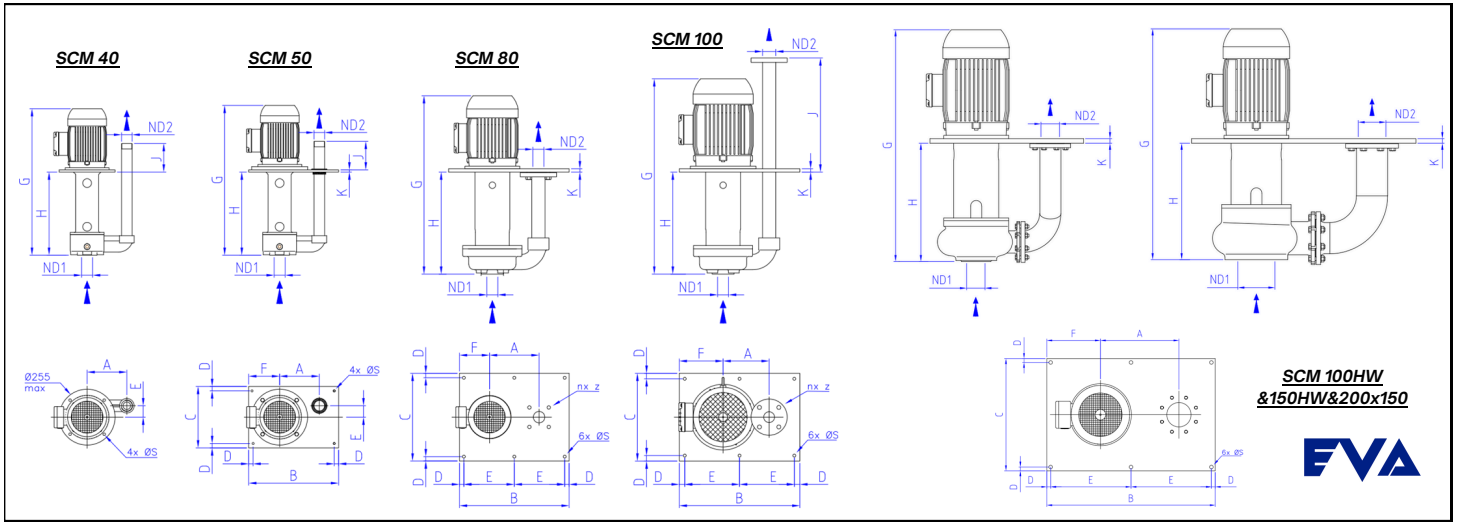


- A pump with a proven track record in the automotive industry
- No clogging thanks to free passage from suction to discharge
- Dry-running possible
- Adaptable to knife-edge version
- Economical
- Robust
- No lower bearing
- Special versions on request (stainless steel, bronze, etc.)



### Features

ø Available	DN40 - DN50 - DN60- DN80 - DN100 - DN150 - DN200
Range Use	3 to 400 m <sup>3</sup> /h
Pressure Height	30 mcw
Operating temperature	To 120°C
Sand concentration	15g/l



Dimensions

Type	ND1	ND2	P kW	N rpm	A	B	C	D	E	F	H	J	K	S	Weight kg	Frame motor			
MOT 40 SCM	DN40 PN16	1" 1/2 BSP	1.1	1500	181	WHITOUT BASE PLATE	52	-	300	130	-	12	-	-	43	90S			
			1.5	3000											41	90S			
			2.2	3000											43	90L			
MOT 40 SCM	DN40 PN16	1" 1/2 BSP	1.1	1500	181	WHITOUT BASE PLATE	52	-	389	130	-	12	-	-	45	90S			
			1.5	3000											53	90L			
			2.2	3000											43	90S			
VMT 40 SCM	DN40 PN16	1" 1/2 BSP	1.1	1500	181	410	280	20	52	141	379	130	10	12	-	-			
			1.5	3000													58	90L	
			2.2	3000													48	90S	
VMS 50 SCM	DN50 PN16	DN50 PN16	1.1	1500	170	500	400	25	225	220	465	375	15	14	-	-	50	90S	
			1.5	3000													68	90S	
			2.2	3000													71	90L	
			3	3000													77	100L	
			4	3000													81	100L	
			5	3000													93	112M	
			7.5	3000													68	90S	
			9	3000													71	90L	
			11	3000													79	100L	
			15	3000													91	112M	
VMT 65 SCM	DN65 PN16	DN65 PN16	4	1500	210	500	400	25	225	200	465	-	-	-	-	-	-	94	100L
			5.5	3000														106	112M
			7.5	3000														120	132S
			9	3000														127	132M
			11	3000														137	132M
			15	3000														91	100L
			18.5	3000														102	112M
			22	3000														110	112M
			30	3000														117	132S
			37	3000														127	132M
SVD 65 SCM	DN65 PN16	DN65 PN16	4	1500	215	500	400	25	225	200	465	-	-	-	-	-	-	101	100L
			5.5	3000														105	100L
			7.5	3000														117	112M
			9.2	3000														130	132S
			11	3000														144	132M
			15	3000														142	132M
			18.5	3000														102	100L
			22	3000														113	112M
			30	3000														125	112M
			37	3000														132	132S
VMS 80 SCM	DN80 PN16	DN80 PN16	4	1500	260	600	450	35	530	225	628	135	15	16	-	-	-	101	100L
			5.5	3000														113	112M
			7.5	3000														127	132S
			9.2	3000														134	132M
VMS 100 SCM	DN100 PN16	DN100 PN16	4	1500	260	650	450	25	300	225	638	720	15	18	-	-	-	101	100L
			5.5	3000														113	112M
			7.5	3000														127	132S
			9.2	3000														134	132M
VM 100 SCM HW	DN100 PN16	DN100 PN16	11	1500	400	830	620	25	390	250	570	-	25	18	-	-	-	255	160M
			15	3000														271	180M
			18.5	3000														310	180M
			22	3000														333	180L
VM 100 SCM HW	DN100 PN16	DN100 PN16	11	1500	400	830	620	25	390	250	730	-	25	18	-	-	-	282	160M
			15	3000														321	180M
			18.5	3000														344	180L
			22	3000														394	200M
VM 150 SCM HW	DN150 PN16	DN150 PN16	22	1500	513	1100	730	25	525	350	623	-	25	18	-	-	-	490	180M
			30	3000														491	180L
			37	3000														546	200M
			18.5	3000														642	225S/M
VM 150 SCM HW	DN150 PN16	DN150 PN16	22	1500	513	1100	730	25	525	350	908	-	25	18	-	-	-	516	180M
			30	3000														517	180L
			37	3000														573	200M
			18.5	3000														669	225S/M
VM 200 x 150 SCM	DN200 PN16	DN150 PN16	22	1500	625	1212	730	25	581	350	628	-	25	18	-	-	-	527	180L
			30	3000														563	200M
			37	3000														664	225S/M
			18.5	3000														533	180M
VM 200 x 150 SCM	DN200 PN16	DN150 PN16	22	1500	625	1212	730	25	581	350	908	-	25	18	-	-	-	534	180L
			30	3000														589	200M
			37	3000														684	225S/M
			18.5	3000														533	180M

Power Range

Pump Size	Q (m3/h)	mCW	rpm	Motor (kW)
40	3 à 7	3 à 10	1450	1,1 à 4
		8 à 20	2900	1,5 à 4
50/65x50	10 à 30	1,25 à 3	1000	1,1
		1,5 à 3,0	1450	1,5 à 5,5
80	30 à 100	2 à 3,3	2900	1,5 à 5,5
		1,5 à 8,5	1000	1,1 à 4
100	60 à 110	1,5 à 12	1450	2,2 à 15
		0,5 à 8,5	1000	1,1 à 5,5
100HW	70 à 120	1,5 à 16	1450	2,2 à 15
		5 à 16	1000	2,2 à 9,2
150HW	80 à 200	3 à 36	1450	11 à 30
		1,5 à 14	1000	2,2 à 15
		3,6 à 33	1450	11 à 30